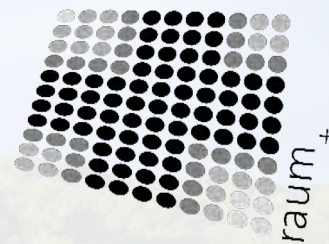


Informationsveranstaltung Nachführung Raum+ Thurgau

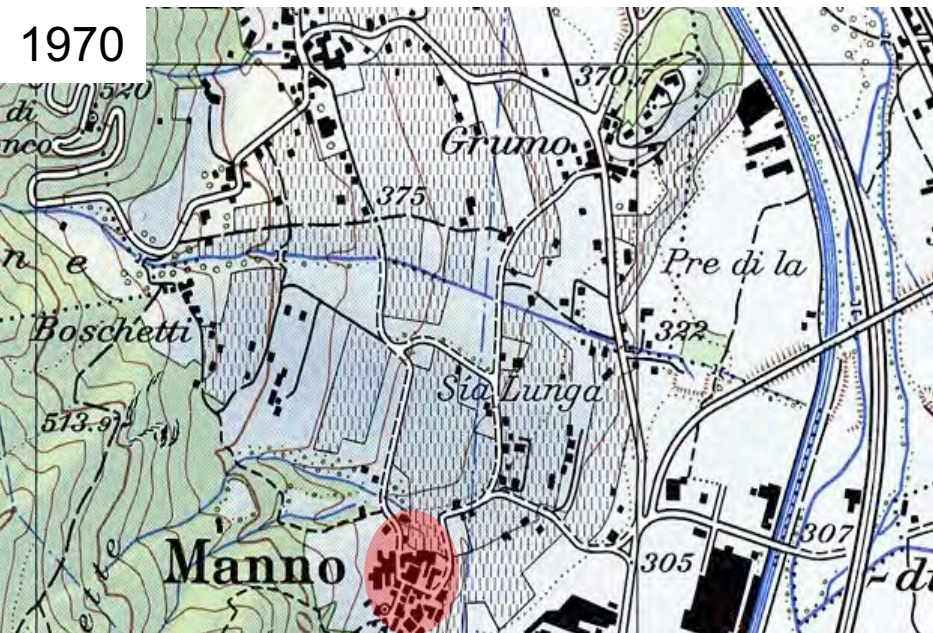
Raum+

Methode und Weiterentwicklungen

Karin Hollenstein, Fachstelle Raum+, IRL ETH Zürich
3. Mai 2018, Rathausaal Weinfelden



- 1 **Einführung:** Weshalb Raum⁺ ?
- 2 **Raum⁺ in der Schweiz:** Projekte und Fachstelle
- 3 **Methodik:** Zentrale Elemente
- 4 **Weiterentwicklungen**



- **Irreversible Bodenversiegelung**
 - Verlust ertragreicher landwirtschaftlicher Böden
 - Verlust wertvoller/charakteristischer Landschaften
z.B. Obstgärten, Rebberge, ökologisch wertvolle Flächen
- **Hohe Erschliessungs- und Infrastrukturfolgekosten**
(Studie ARE, Feb 2017)
- **Verkehrszunahme: insbesondere mehr motorisierter Individualverkehr**
 - Distanzen, die wenig Fussgänger-/Velo-freundlich sind
 - Nutzerdichten in Einzugsgebieten des öffentlichen Verkehrs zu tief,
als dass dieser lohnend betrieben werden könnte

- **Verödung der Ortszentren**
 - Zunahme Durchgangsverkehr, Leerstände, Ladensterben
 - Aufschub von Gebäude-/Infrastrukturereuerungen
- **Sozialer Austausch nimmt ab**
 - Geringerer persönlicher Austausch (z.B. zufälliges Treffen) und sozialer Zusammenhalt
 - Sinkende Ortsverbundenheit und Engagement-Bereitschaft
- **Gemeindehaushalt:** Verschärfung der finanziellen Belastung

→ **Spielräume für künftige Generationen schrumpfen**

Dazu braucht es...

- eine **einheitliche Übersicht** darüber **wo, welche und wieviel** Reserven vorhanden sind, **welche Qualitäten** sie aufweisen und **welche Schwierigkeiten** vorliegen.
- ...eine **sachlich, gemeinsam erarbeitete Übersicht, die deshalb tragfähig und vergleichbar ist.**
 - von Gemeinden, Kanton und ETH Zürich/Büro



Dies ist die Basis für die Planung und damit die Innenentwicklung.





Foto: Professur für Raumentwicklung, ETH Zürich

- 1 Einführung: Weshalb Raum+ ?
- 2 **Raum+ in der Schweiz:** Projekte und Fachstelle
- 3 Methodik: Zentrale Elemente
- 4 Weiterentwicklungen

Ersterhebung

-  geplant / läuft
-  abgeschlossen

Nachführung

-  geplant / läuft
-  abgeschlossen



**in über 380 Gemeinden
in 13 Kantonen
mit 2,2 Mio. Raumnutzern**

Raumnutzer = Einwohner + Beschäftigte
Total Schweiz = 11,9 Mio. Raumnutzer

**64 km²
Gesamtsiedlungs-
reserve**

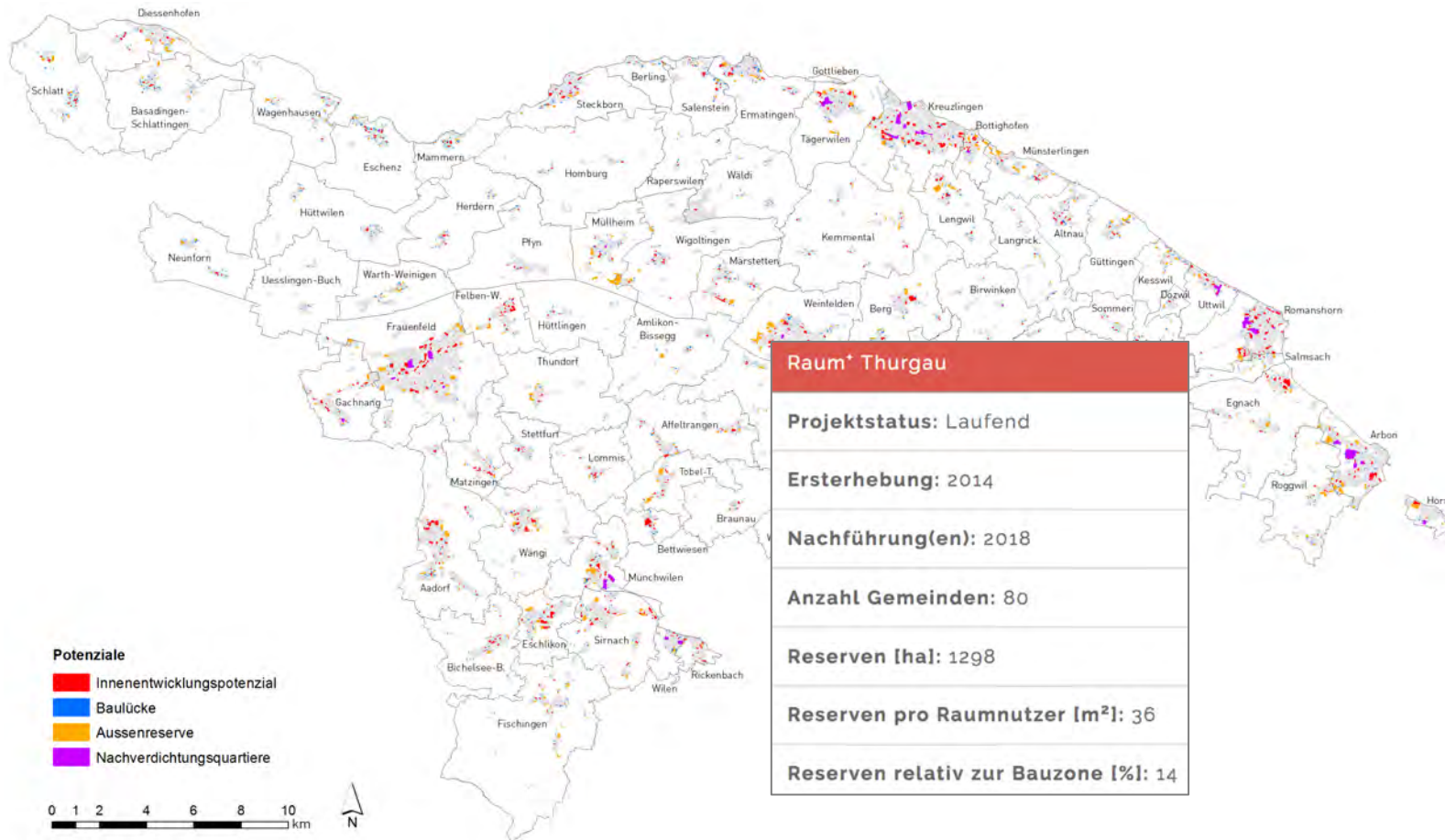
Dies entspricht der
Siedlungsfläche der Städte
Zürich und Biel zusammen



Raum+-Reserven (blau, rot, gelb)
Stand: 2013



Raum+-Reserven
Stand: 2017



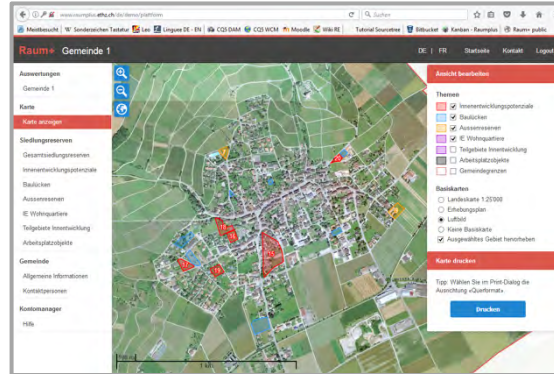
- 1 **Einführung:** Weshalb Raum+ ?
- 2 **Raum+ in der Schweiz:** Projekte und Fachstelle
- 3 **Methodik:** Zentrale Elemente
- 4 **Weiterentwicklungen**

Kooperativ und dialogorientiert



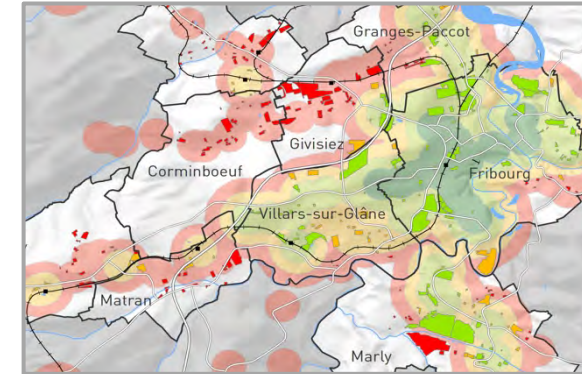
- Systematischer Einbezug des Wissens und der Einschätzung der lokalen Akteure
- Sensibilisierung für die Thematik der Innenentwicklung
- Möglichkeit des Austauschs zwischen Kanton und Gemeinde abseits formaler Anlässe

Dezentral und nachführungsfähig



- Einsatz eines internetbasierten Planungssystems
- Zeit- und ortsunabhängiger Zugang zu den Daten
- Möglichkeit der Verwendung für kommunale Planungszwecke

Übersicht und Lagebeurteilung

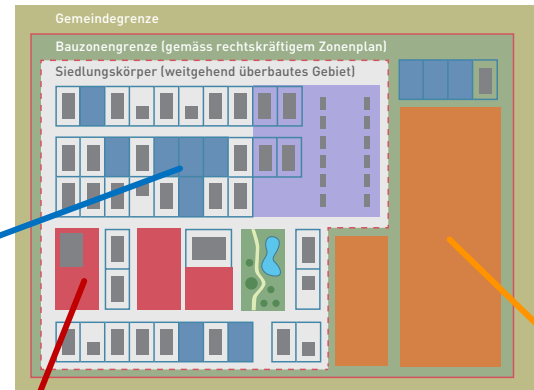


- Einheitliche Betrachtung im überkommunalen Vergleich
- Räumliche Strategieentwicklung differenziert und sachgerecht möglich
- Generiert Handlungswissen in Bezug auf Verfügbarkeit und Mobilisierungshemmnisse



(Kommt bei der kantonalen Nachführung
2018 im Thurgau nicht zur Anwendung)

Hauptkategorien «Gesamtsiedlungsreserve»



Baulücke



Innenentwicklungspotenzial



Aussenreserve



Kategorien	Eigenschaften				
	Grösse	Bebauungsstand	Lage	Zentrale Merkmale	
Gesamtsiedlungsreserve	Baulücken	200 – 2000 m ²	unbebaut (i.d.R. baureif)	inner-/ausserhalb des weitgehend überbauten Gebiets; in Bauzone	<ul style="list-style-type: none"> • Nutzungszonen • Eigentübertypen und -interessen • Nachfrage
	Innenentwicklungspotenziale	> 2000 m ²	bebaut/unbebaut	innerhalb des weitgehend überbauten Gebiets; in Bauzone	<ul style="list-style-type: none"> • Nutzungszonen • Bebauungsstand • Erschliessung und Baureife • Eigentübertypen und -interessen • Nachfrage • Mobilisierungshindernisse (Altlasten, Zuschnitt etc.) • Zeitliche Verfügbarkeit
	Aussenreserven	> 2000 m ²	unbebaut	ausserhalb des weitgehend überbauten Gebiets; in Bauzone	<ul style="list-style-type: none"> • Nutzungszonen • Erschliessung und Baureife • Eigentübertypen und -interessen • Nachfrage • Mobilisierungshindernisse (Altlasten, Naturgefahren, Zuschnitt etc.) • Zeitliche Verfügbarkeit

- 1 **Einführung:** Weshalb Raum+ ?
- 2 **Raum+ in der Schweiz:** Projekte und Fachstelle
- 3 **Methodik:** Zentrale Elemente
- 4 **Weiterentwicklungen**

Kommen bei der kantonalen Nachführung 2018 im Thurgau nicht zur Anwendung, können aber von Gemeinden nachträglich selbständig erhoben werden.

Datenmodell «Teilgebiete für Innenentwicklung»

- Zweistufiges Vorgehen:
Vorerfassung durch Gemeinden, danach Erhebungsgespräch
- Fokus: Herausforderungen bei der Entwicklung im Bestand
- Erfasst in den Kantonen Obwalden (2016) und Schaffhausen (2017)

Datenmodell «Gemeindeinformationen»

- Fragen zu den Strategien und Instrumenten in der Gemeinde



Foto: E. Frey

DE | FR HOME LOGIN KONTAKT DEMO-PLATTFORM

WAS IST RAUM? METHODIK FLÄCHENMANAGEMENT

FRAGEN UND ANTWORTEN PROJEKTE DOWNLOADS/LINKS

Willkommen bei Raum+, eine Initiative der [Professur für Raumentwicklung](#) der ETH Zürich.

abgeschlossen
laufend
geplant

Raum+ Neuigkeiten

April 2018:
Das Raum+-Projekt Jura ist gestartet. >

Februar 2018:
4 Jahre nach der Ersterhebung 2013/14 führt der Kanton Thurgau seine Raum+-Übersicht nach. >

Dezember 2017:
Am 13. Dezember 2017 ist der Bericht zur Studie «Schweizweite Abschätzung der Nutzungsreserven 2017» erschienen. >

November 2017:
Am 28. November 2017 fand im Museum zu Allerheiligen in Schaffhausen im Beisein des Regierungsrats Martin Ke die Abschlussveranstaltung der ersten...

Zweck

- Online-Plattform
- Hilfsmittel für periodische kantonale Nachführungen
- Für die Gemeinden zur Wahrung und Nachführung der Übersicht (Lese- und Schreibrechte)

Während der kantonsweiten Nachführung 2018/19 für die Gemeinden nur lesend zugreifbar.

Raum+ DE | FR Home Login Kontakt Demo-Plattform

Hinweis: Die Plattform steht nur im Lese-Modus zur Verfügung. Während der Nachführung 2019, ist die Plattform Raum+ TG nur lesend verfügbar.

Login Plattform Raum+ Thurgau

Dieser interne Bereich ist für die Projektarbeitsgruppe und die teilnehmenden Gemeinden reserviert.

Login für NutzerInnen Raum+ Thurgau

» Administrations-Login Raum+ Plattform (nur ETH Zürich)

Die Plattform wird von Ihrem Browser (Chrome) unterstützt.

» [Weitere Informationen zur Browserunterstützung](#)

Für projektspezifische Fragen und Zugangsdaten wenden Sie sich bitte an die Ansprechperson des [Projekts](#).

Hilfe

Bitte beachten Sie unsere Kurzanleitung für die Raum+-Plattform:

- » [Plattformanleitung \(PDF\)](#)
- » [Raum+-Datenmodell](#)

Für technische Fragen erreichen Sie uns unter folgender E-Mail-Adresse: raumplus@ethz.ch

Neuigkeiten

April 2017: Neue Benutzerverwaltung
Die neue Benutzerverwaltung der Raum+ Plattform bietet ihren NutzerInnen eine erhöhte Sicherheit z.B. durch die konsequente Verwendung einer Verschlüsselung. In diesem Zusammenhang wurde die Plattform auf eine neue Domain (rp-engine.ch)

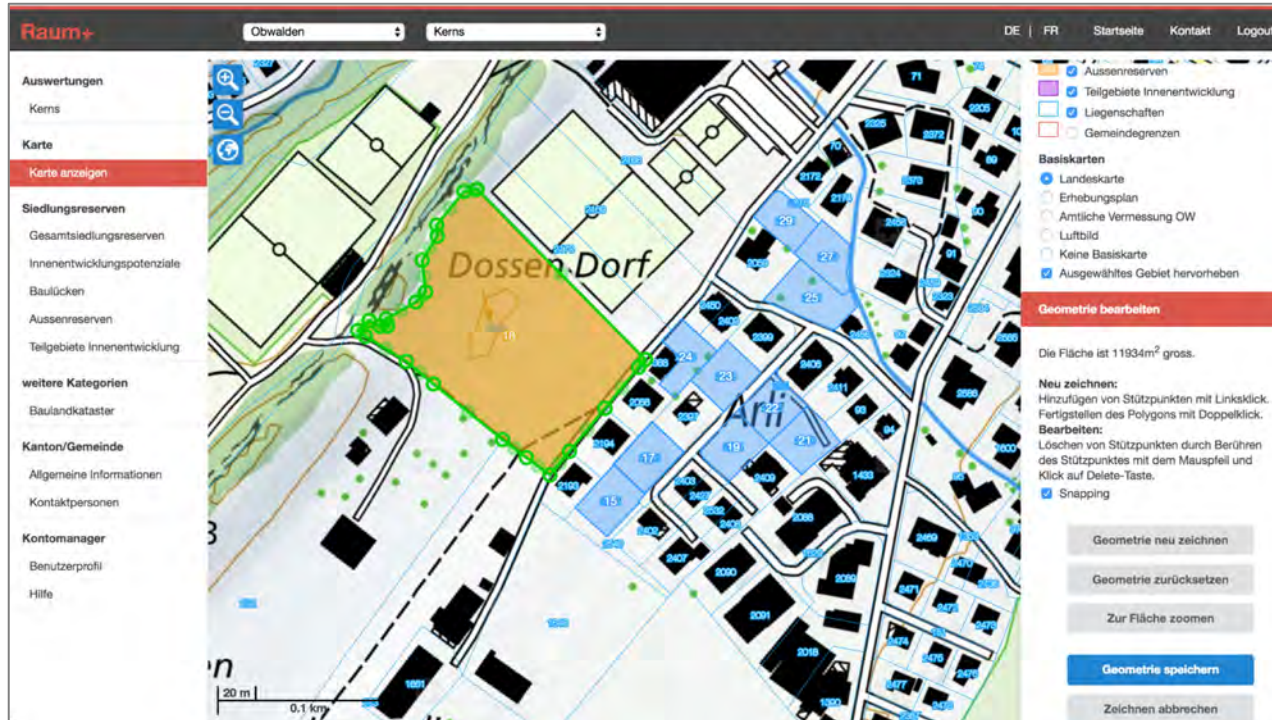
Login

- Personalisiert
- Daten sind mit Passwort geschützt

The screenshot shows the 'Raum+' web application interface. At the top, there are navigation elements: 'Region A', 'Demo 1', and user options 'DE | FR', 'Startseite', 'Kontakt', and 'Logout'. On the left, a sidebar menu lists various functions: 'Auswertungen', 'Gemeinde 1', 'Karte', 'Karte anzeigen' (highlighted), 'Siedlungsreserven', 'Gesamtsiedlungsreserven', 'Innenentwicklungspotenziale', 'Baulücken', 'Aussenreserven', 'Teilgebiete Innenentwicklung', 'Kanton/Gemeinde', 'Allgemeine Informationen', 'Kontaktpersonen', 'Kontomanager', 'Benutzerprofil', and 'Hilfe'. The main map area displays a topographic map with several colored overlays: red for 'Innenentwicklungspotenziale', blue for 'Baulücken', orange for 'Aussenreserven', and purple for 'Teilgebiete Innenentwicklung'. A pop-up window for 'Baulücke #21' shows its area as 6589m². On the right, there are two control panels: 'Ansicht bearbeiten' with 'Themen' (all checked) and 'Basiskarten' (selected: 'Landeskarte 1:25'000', 'Ausgewähltes Gebiet hervorheben'); and 'Karte drucken' with a 'Drucken' button and a tip about print orientation.

Kartenmodul

- Übersicht
- Exakteres Zeichnen, Nachführen
- Layer-Einbindung (WFS/WMS)
- Drucken (wird aktuell überarbeitet)



Kartenmodul

- Übersicht
- **Exakteres Zeichnen, Nachführen**
- Layer-Einbindung (WFS/WMS)
- Drucken (wird aktuell überarbeitet)

Raum+ Region A Demo 1 DE | FR Startseite Kontakt Logout

Baulücken

Die Tabelle umfasst 6 Objekte des Typs «Baulücken»

Suchargumente: keine

Daten exportieren: **Excel** **DXF** **Shapefile** **Drucken**

Lfd. Nr.	Gemeinde	Fläche [m ²]	Parz. Nr(n).	Nutzungskategorie Raum*	Stand der Baureife	Für Baureife noch erforderliche Massnahmen	Standardfall (QuickEdit)
02	Demo 1	417 m ²	616	Kernzone	baureife Zone	Eigentübertyp: Privatperson Interesse des Eigent: neutral Nachfrage: gering	QuickEdit

[Anzeigen](#)
[Suchen](#)
[Hinzufügen](#)

[QuickEdit](#)
 Eigentübertyp: Standortgemeinde
 Interesse des Eigent: interessiert
 Nachfrage: vorhanden
QuickEdit

[QuickEdit](#)
 Eigentübertyp: Privatperson
 Interesse des Eigent: abnehmend
 Nachfrage:

Tabellarische Übersicht

- Suchen
- Anzeigen
- Exportieren (Excel, Shape, ...)

Raum+ DE | FR

[Datensatz in einen anderen Objekttyp zu transferieren](#)

Datensatz bearbeiten

Allgemeine Informationen	
Lfd. Nr. <small>Hilfe</small>	02
(alte Lfd. Nr.) <small>Hilfe</small>	03
Gemeinde	Demo 1
Verortung <small>Hilfe</small>	Karte öffnen und Fläche neu zeichnen/anpassen 676308,283515 676310,283515 676330,283497 6763
Fläche [m ²] <small>Hilfe</small>	417
Lage <small>Hilfe</small>	<input type="radio"/> innerhalb Siedlungskörper <input type="radio"/> ausserhalb Siedlungskörper Auswahl löschen
Zulässige Geschossfläche gemäss Baureglement [m ²] <small>Hilfe</small>	
Parz. Nr(n). <small>Hilfe</small>	616

Bearbeiten > Baulücken

Angezeigte Merkmale Basis-Datenmodell:

Empfohlene Merkmale: [Alle Merkmale](#)

Formular-Navigation:

- Allgemeine Informationen
- Nutzung
- Stand der Erschliessung
- Stand der Baureife
- Stand der Planung
- Lagebeurteilung
- Eigentumsverhältnisse
- Nachfragesituation
- Belastung mit Abfällen
- Naturgefahren
- Weitere Mobilisierungshindernisse
- Verfügbarkeit
- Gesamtbeurteilung
- Angaben der Gemeinde

[Änderungen speichern](#) [Abbrechen](#)

Datensätze bearbeiten

- Fragebogen
- Planerische Grundlagen
- Erfassung von Expertenwissen

Danke für Ihre Aufmerksamkeit

Karin Hollenstein, Fachstelle Raum+, IRL ETH Zürich
raumplus@ethz.ch, www.raumplus.ethz.ch

